

# VYŠŠÍ BROD ETAPA 11



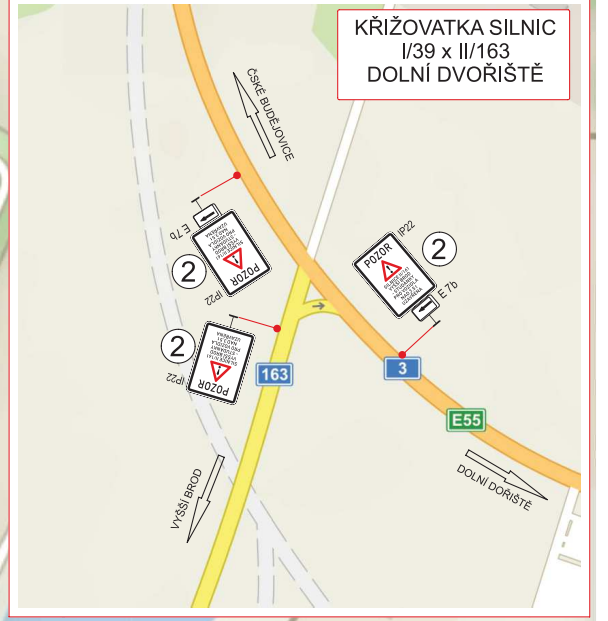
KŘIŽOVATKA SILNIC II/160 x II/163  
Kemp U tří veverek

IP22 ①

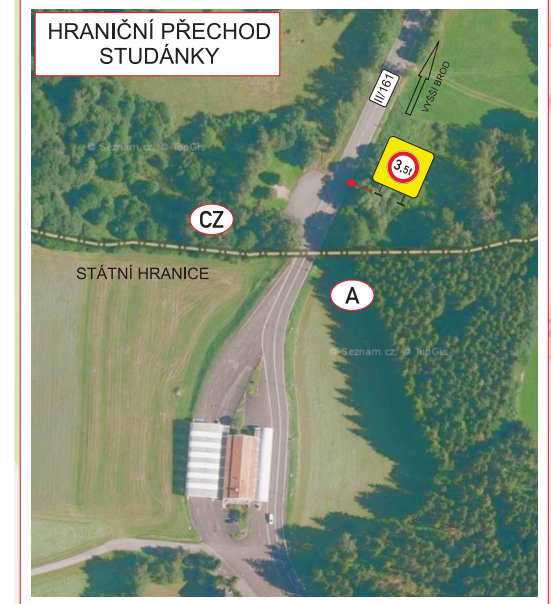
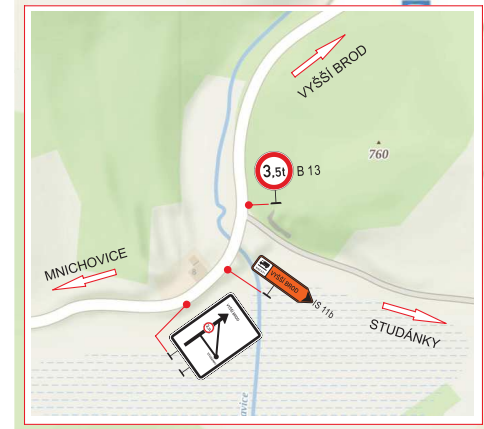
**POZOR**  
KŘIŽOVATKA UL. LIDICKÁ x STUDÁNECKÁ UZAVŘENA

IP22 ②

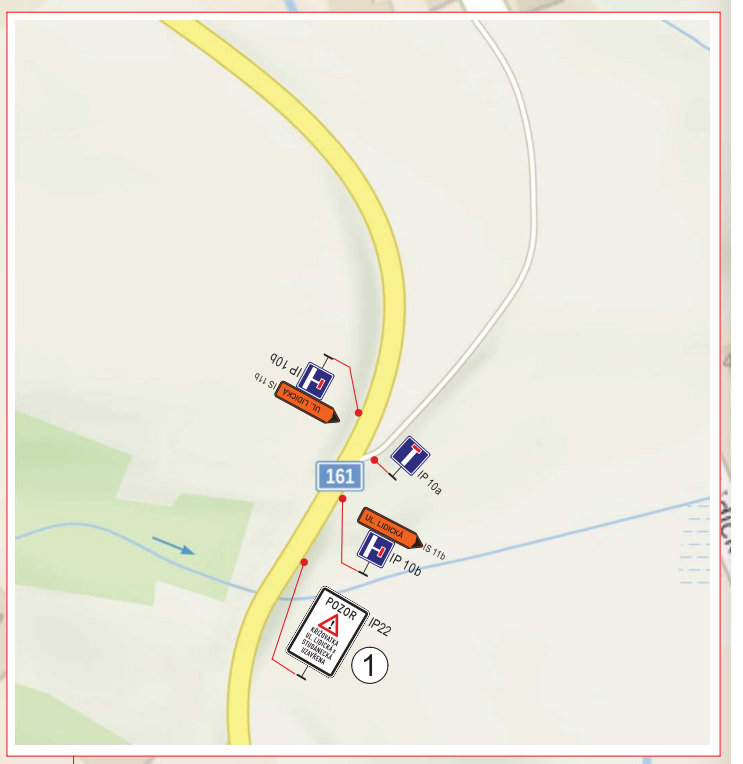
**POZOR**  
SILNICE II/161 VYŠŠÍ BROD - STUDÁNKY PRO VOZIDLA NAD 3,5 t UZAVŘENA



KŘIŽOVATKA SILNIC I/39 x II/163  
DOLNÍ DVORIŠTĚ



HRANIČNÍ PŘECHOD STUDÁNKY



Termín uzavírky: 29.4.2024 - 22.5.2024

Dopravně inženýrské opatření

**Rekonstrukce silnice II/161 a II/163 v průtahu města Vyšší Brod**

Zadavatel: STRABAG a.s. p. Ladislav Honner tel: 602 157 631

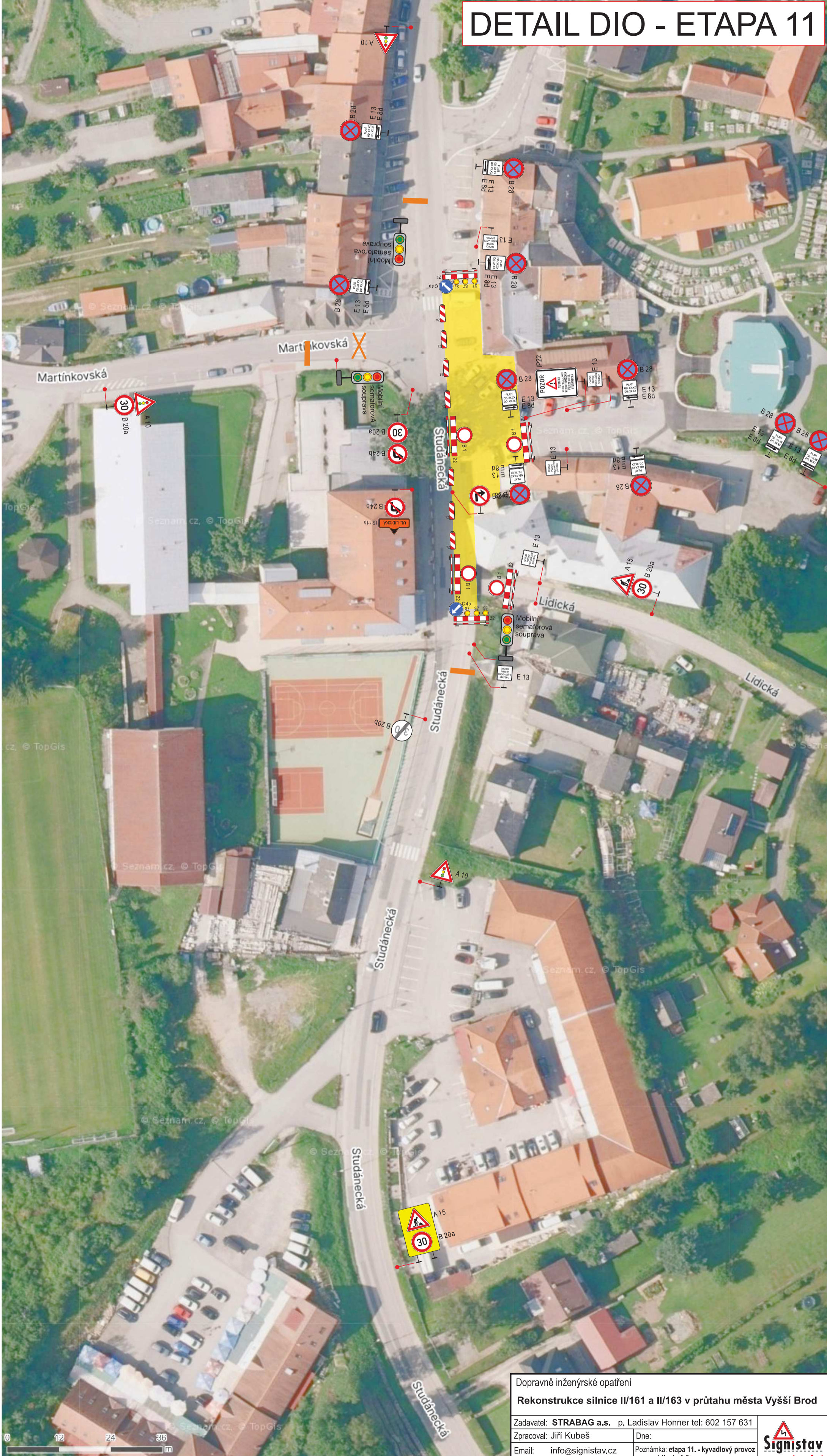
Zpracoval: Jiří Kubeš Dne: \_\_\_\_\_

Email: info@signistav.cz Poznámka: situace DIO etapa 11.

Telefon: 602 403 383 ČÁSTĚNÁ UZAVÍRKA SIL. II/161, ul. Studánecká a úplná uzavírka ul. Lidická

**Signistav**  
DOPRAVNÍ ZNAČENÍ

# DETAIL DIO - ETAPA 11



Dopravně inženýrské opatření	
<b>Rekonstrukce silnice II/161 a II/163 v průtahu města Vyšší Brod</b>	
Zadavatel: <b>STRABAG a.s.</b> p. Ladislav Honner tel: 602 157 631	Dne:
Zpracoval: Jiří Kubeš	Poznámka: etapa 11. - kyvadlový provoz pro vozidla do 3,5t
Email: info@signistav.cz	
Telefon: 602 403 383	

