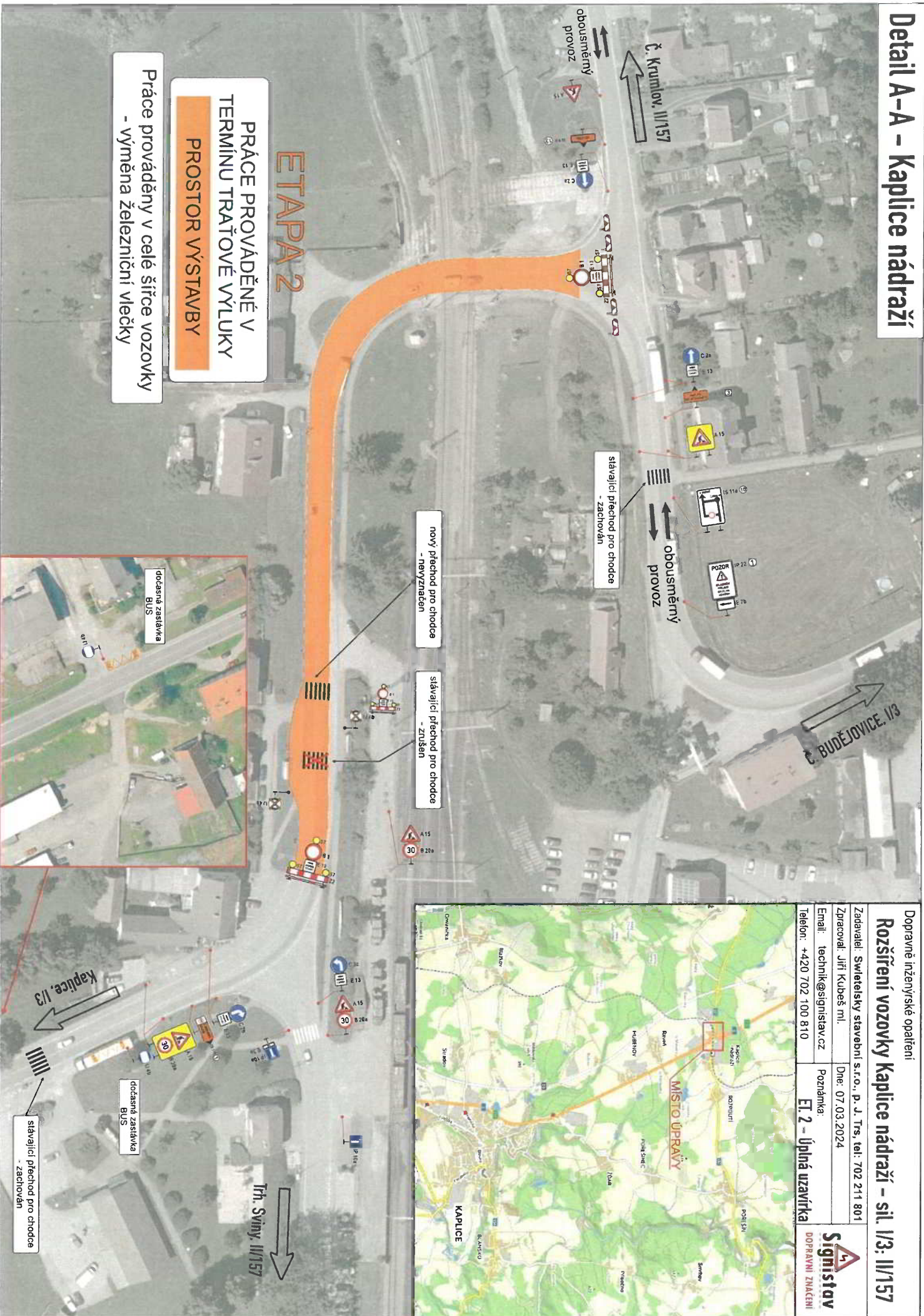


Detail A-A - Kaplice nádraží



ETAPA 2

**PRÁCE PROVÁDĚNÉ V
TERMINU TRATOVÉ VLUKY
PROSTOR VÝSTAVBY**

Práce prováděny v celé šířce vozovky
- výměna železniční vlečky



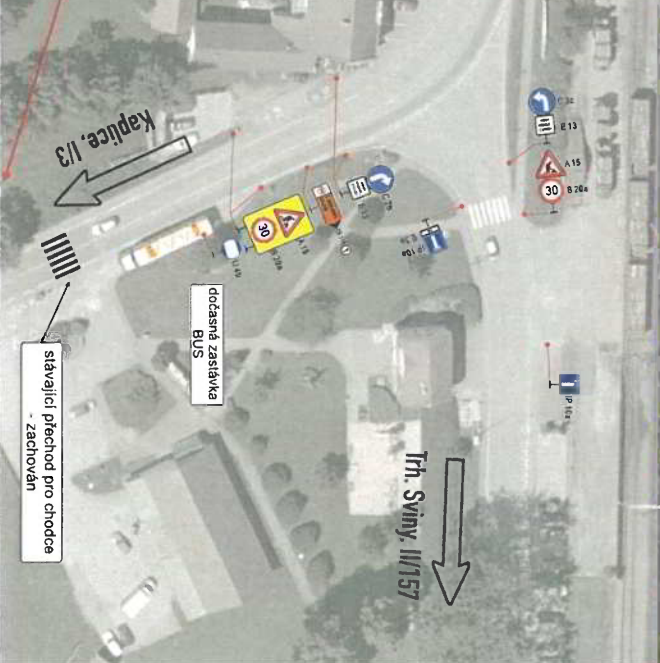
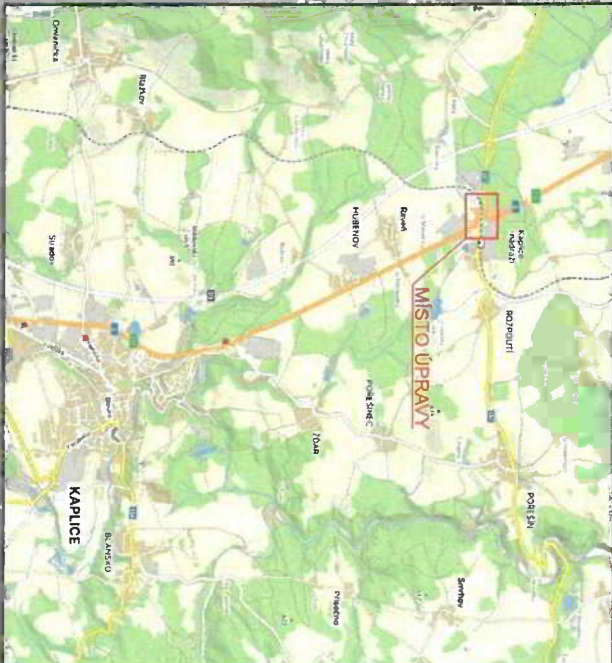
Dopravné inženýrské opatření

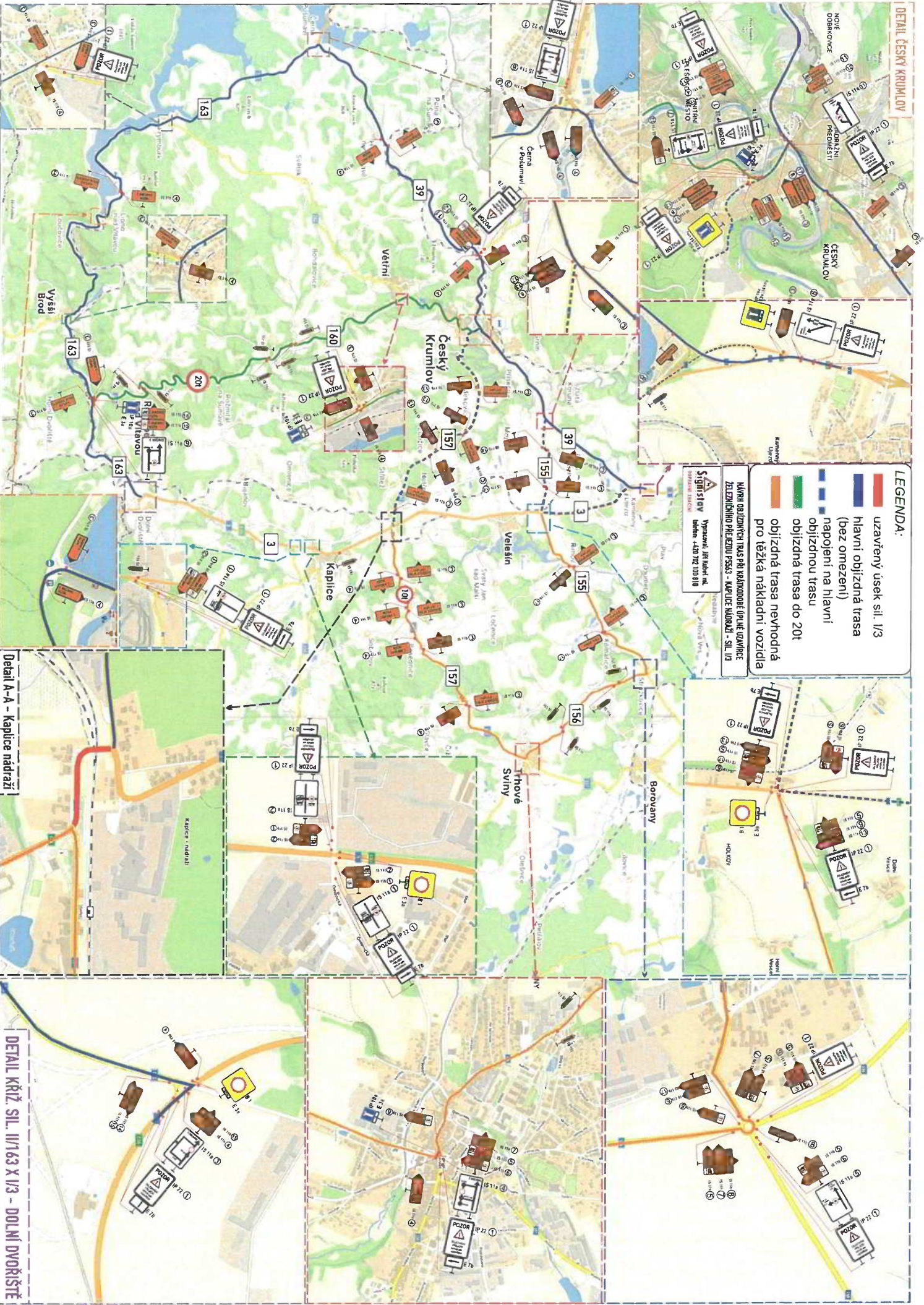
Rozšíření vozovky Kaplice nádraží – sil. I/3; II/157

Zadavatel: Swietelsky stavební s.r.o., p. J. Trs, tel: 702 211 801
 Zpracoval: Jiří Kubeš ml.
 Dne: 07.03.2024
 Email: technik@signstav.cz
 Telefon: +420 702 100 810

Pozámka:
Et. 2 – Úplná uzavírka

Signstav
 DOPRAVNÍ ZNAČENÍ





DETAIL ČESKÝ KRUMLOV

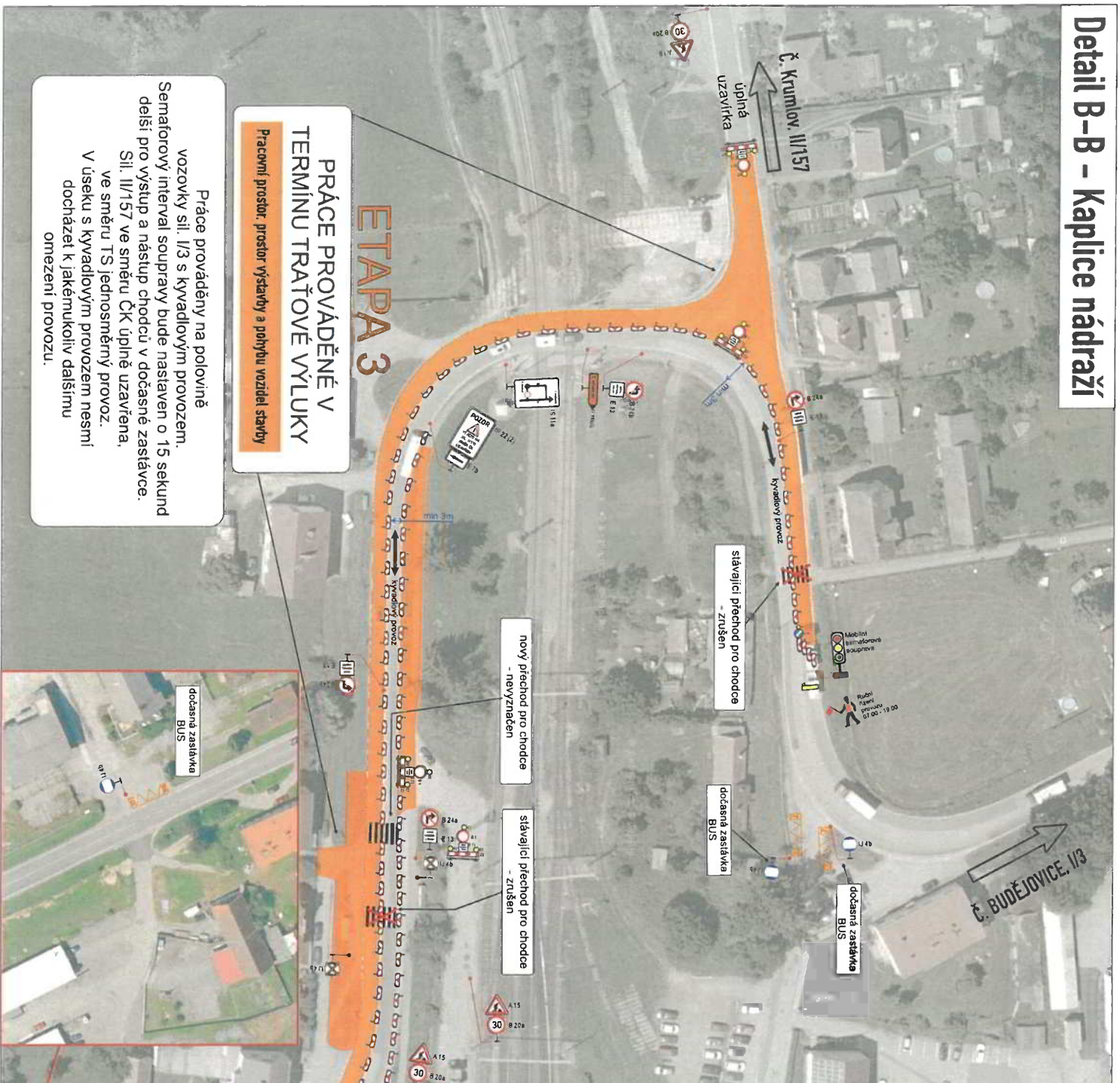
LEGENDA:

- uzavřený úsek sil. I/3
 - hlavní objízdná trasa (bez omezení)
 - napojení na hlavní objízdnou trasu
 - objízdná trasa do 20t pro těžká nákladní vozidla
- Signál stopy**
 Vypozorovat, při narušení na uzavřeném úseku
 Vybavení: 4x20 702 100 810
- Hlavní objízdná trasa pro nákladní dopravu uzavřené železniční přejezdové přejezdy - KAPLICE NADRAŽÍ - SIL. I/3**

Detail A-A - Kaplice nadraží

DETAIL KŘIŽ. SIL. II/163 X I/3 - DOLNÍ DVORIŠTĚ

Detail B-B - Kaplice nádraží



ETAPA 3

PRÁCE PROVÁDĚNÉ V TERMINU TRÁTOVÉ VÝLUKY

Pracovní prostor, prostor výstavby a pohybu vozidel stavby

Práce prováděny na polovině vozovky sil. I/3 s kvadrovým provozem. Sematorový interval soupravy bude nastaven o 15 sekund delší pro výstup a nástup chodců v dočasné zastávce. Sil. II/157 ve směru ČK úplně uzavřena, ve směru TS jednosměrný provoz. V úseku s kvadrovým provozem nesmí docházet k jakémukoliv dalšímu omezení provozu.



Dopravné inženýrské opatření

Rozšíření vozovky Kaplice nádraží - sil. I/3, II/157

Zadavatel: Swierelský stavební s.r.o., p. J. Trs, tel: 702 211 801

Zpracovatel: Jiří Kubeš ml.

Dne: 07.03.2024

Email: technik@signstav.cz

Poznámka: **ET. 3**

Telefon: +420 702 100 810

Signstav
DOPRAVNÍ ZNAČENÍ

Trh. Sviny, II/157

Dopravné inženýrské opatření

Rozšíření vozovky Kaplice nádraží – sil. I/3: II/157

Zadavatel: Svietelský stavební s.r.o., p. J. Trs, tel: 702 211 801

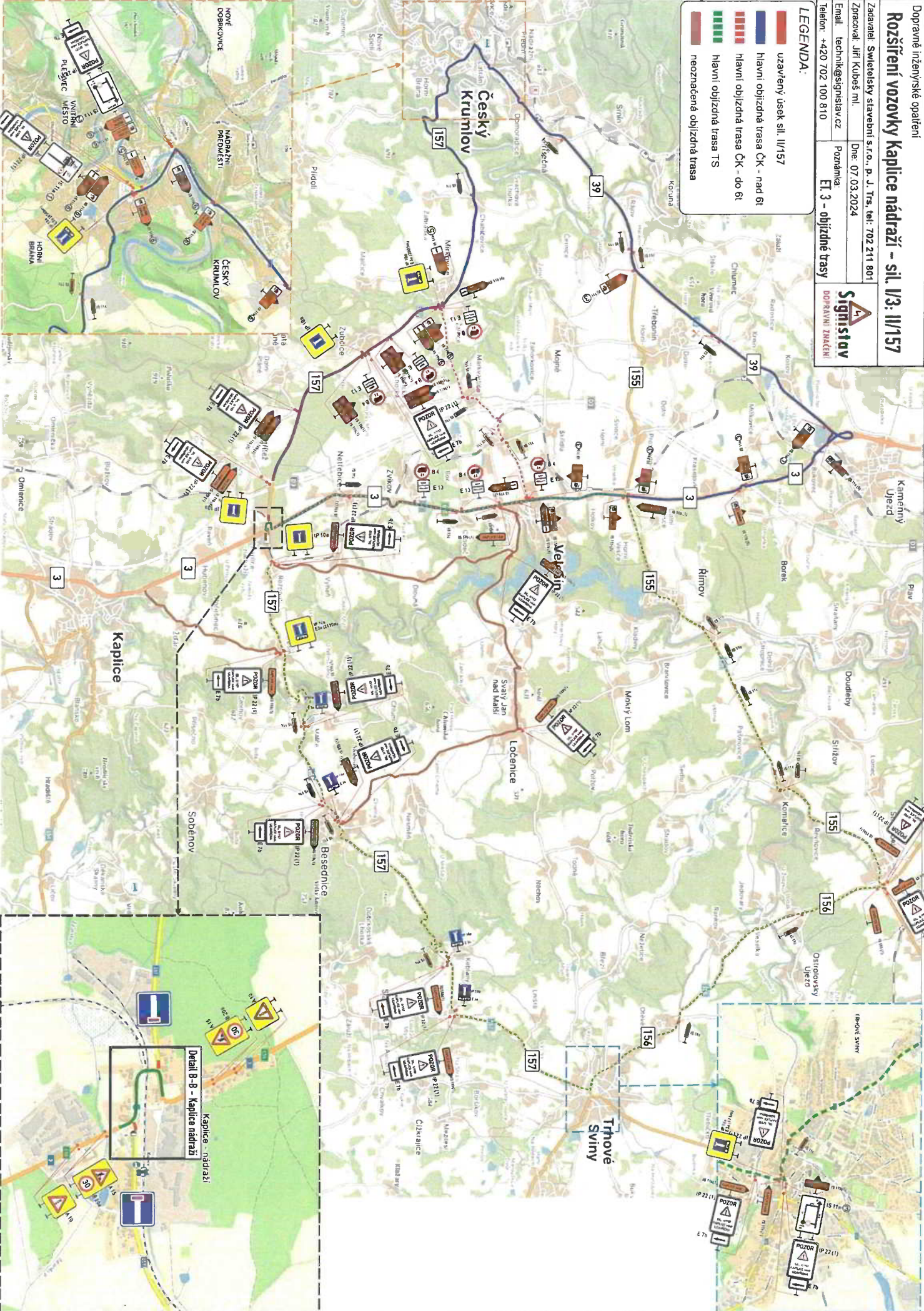
Zpracoval: Jiří Kubaš ml. Dne: 07.03.2024

Email: technik@signstav.cz Poznámka: Et. 3 - objízdné trasy

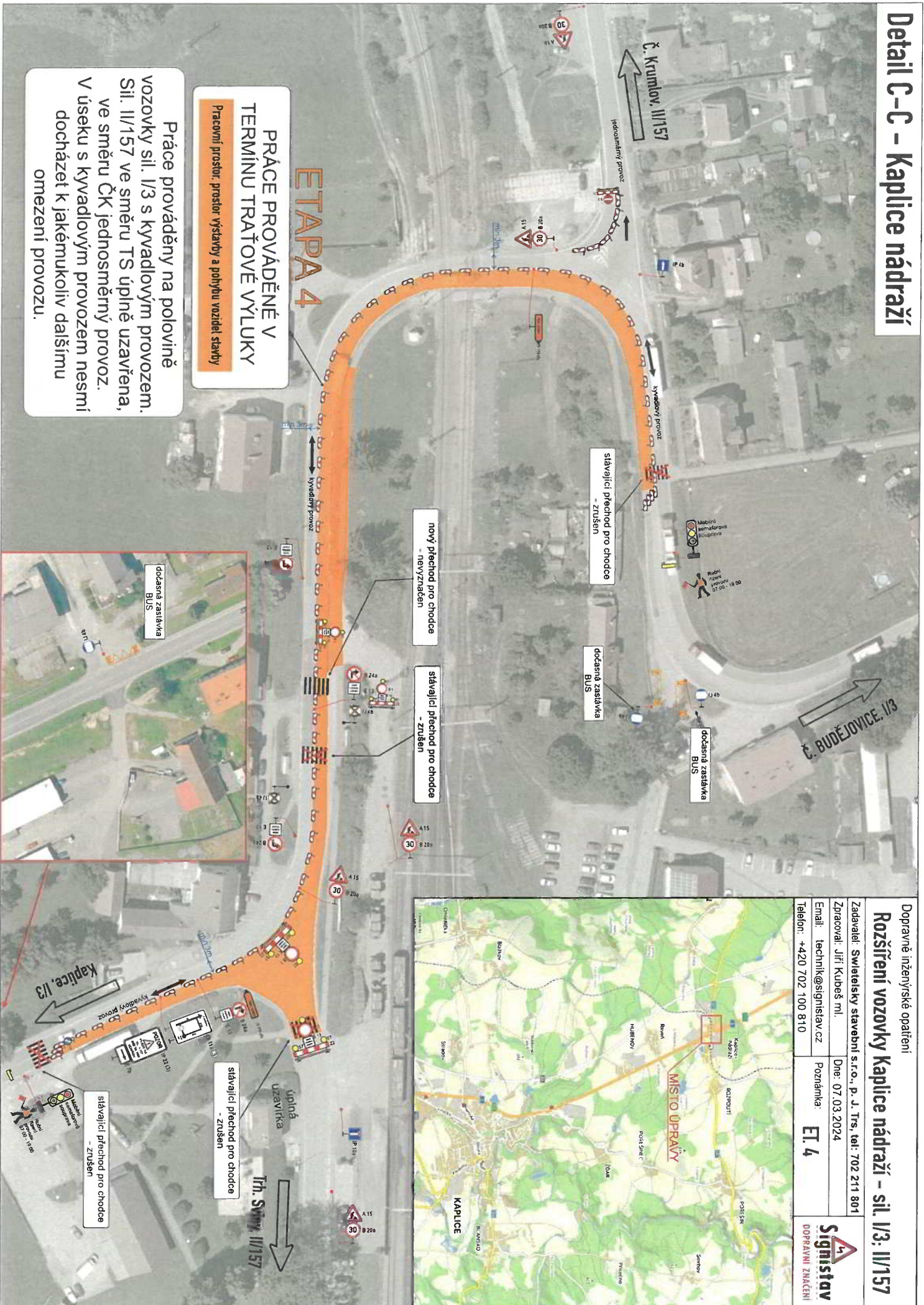
Telefon: +420 702 100 810



- LEGENDA:**
- uzavřený úsek sil. II/157
 - hlavní objízdná trasa ČK - nad 6t
 - hlavní objízdná trasa ČK - do 6t
 - hlavní objízdná trasa TS
 - neoznačená objízdná trasa



Detail C-C - Kaplice nádraží




**PRÁCE PROVÁDĚNÉ V
TERMINU TRÁTOVÉ VÝLUKY**
Pracovní prostor: prostor výstavby a pohybu vozidel starby

Práce prováděny na polovině vozovky sil. I/3 s kyvadlovým provozem. Sil. II/157 ve směru TS úplně uzavřena, ve směru ČK jednosměrný provoz. V úseku s kyvadlovým provozem nesmí docházet k jakémukoliv dalšímu omezení provozu.



Dopravné inženýrské opatření
Rozšíření vozovky Kaplice nádraží – sil. I/3, II/157

Zadavatel: Svatelský stavební s.r.o., p. J. Trs, tel: 702 211 801	Dne: 07.03.2024	 Signistav DOPRAVNÍ ZNAČENÍ
Zpracovatel: Jiří Kubeš ml.	Poznámka: ET. 4	
Email: technik@signistav.cz	Telefon: +420 702 100 810	



Dopravně inženýrské opatření

Rozšíření vozovky Kaplice nádraží – sil. I/3, II/157

Zadavatel: Smeletský stavební s.r.o., p. j. Trs, tel: 702 211 801
Zpracovatel: Jiří Kubeš ml, Dne: 07.03.2024
Email: technik@signstav.cz
Poznamka: ET, A – objízdné trasy



- LEGENDA:**
- uzavřený úsek sil. II/157
 - hlavní objízdná trasa ČK - nad 6t
 - hlavní objízdná trasa ČK - do 6t
 - hlavní objízdná trasa TS
 - neoznačená objízdná trasa

