



DOPRAVNÍ ZNAČENÍ

ve službách bezpečnosti silničního provozu

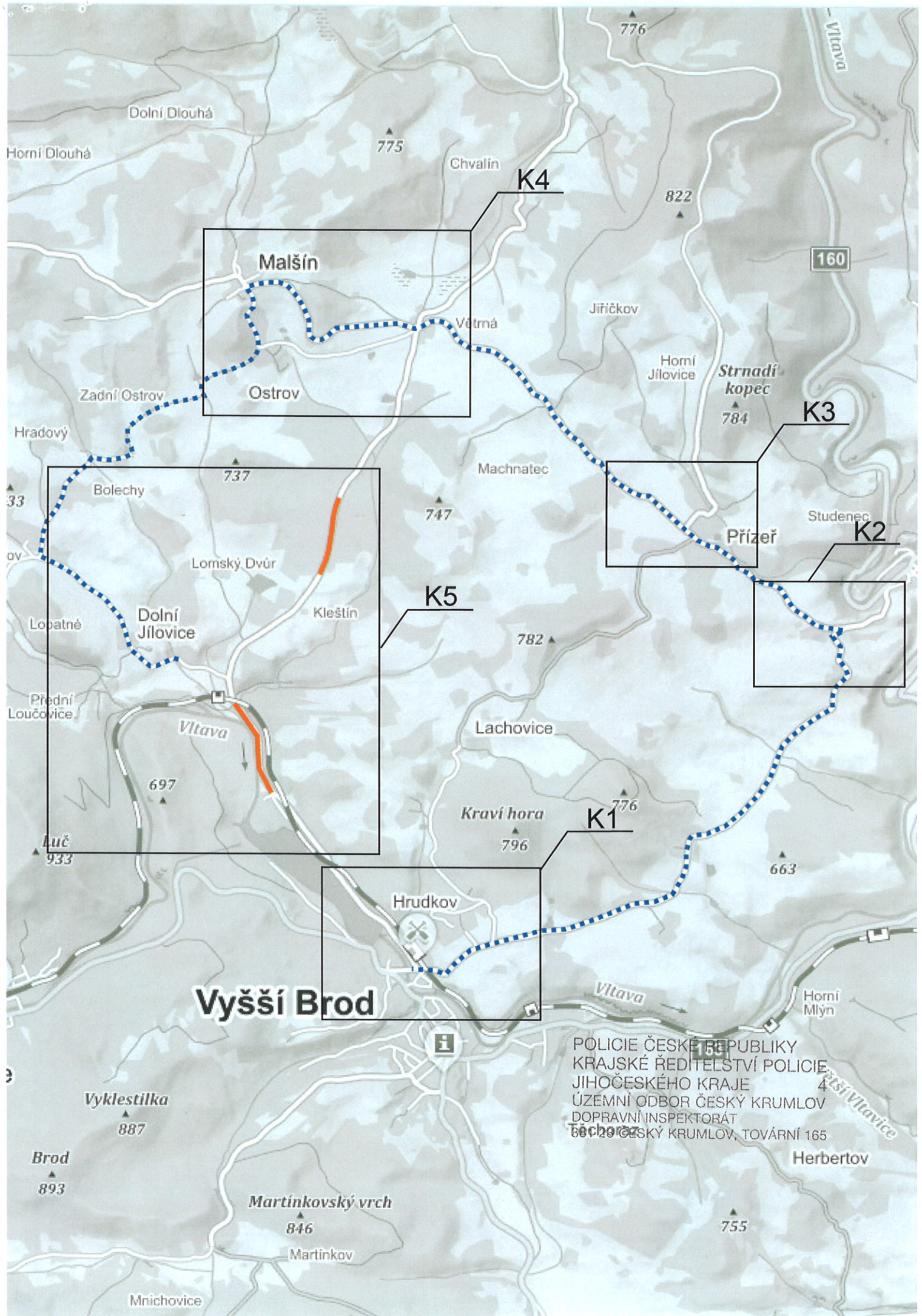
DOPRAVNĚ INŽENÝRSKÉ OPATŘENÍ

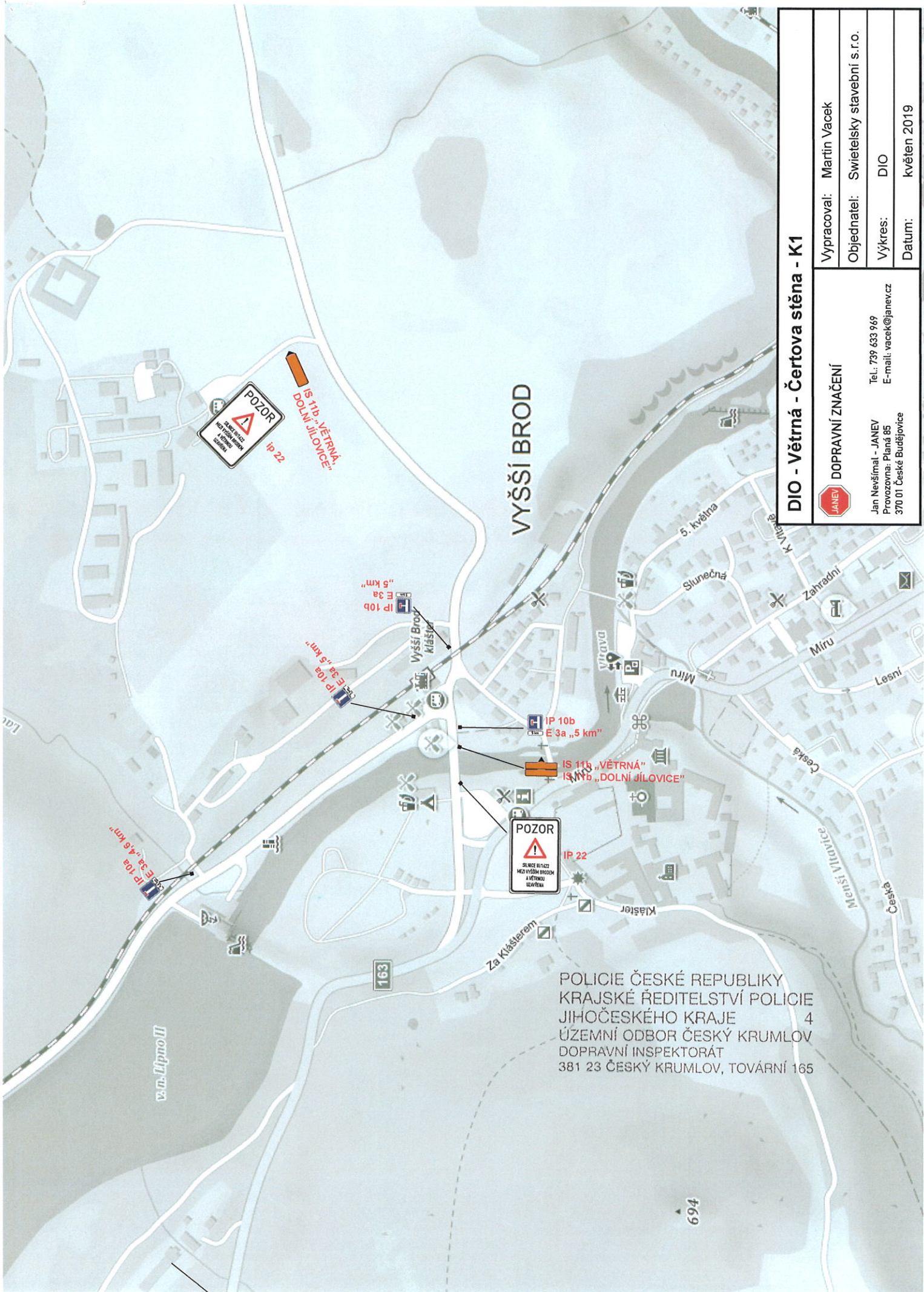
SWIETELSKY STAVEBNÍ s.r.o.
VĚTRNÁ - LOMSKÝ RYBNÍK

POLICIE ČESKÉ REPUBLIKY
KRAJSKÉ ŘEDITELSTVÍ POLICIE
JIHOČESKÉHO KRAJE 4
ÚZEMNÍ ODBOR ČESKÝ KRUMLOV
DOPRAVNÍ INSPEKTORÁT
381 23 ČESKÝ KRUMLOV, TOVÁRNÍ 165

Vypracoval: Martin Vacek

Datum: červen 2019





DIO - Větrná - Čertova stěna - K1

JANEV DOPRAVNÍ ZNAČENÍ

Jan Nevešimal - JANEV
 Provozovna: Pláná 85
 370 01 České Budějovice

Vypracoval: Martin Vacek
 Objednatel: Swietelsky stavební s.r.o.
 Výkres: DIO
 Datum: květen 2019

POLICIE ČESKÉ REPUBLIKY
 KRAJSKÉ ŘEDITELSTVÍ POLICIE
 JIHOČESKÉHO KRAJE 4
 ÚZEMNÍ ODBOR ČESKÝ KRUMLOV
 DOPRAVNÍ INSPEKTORÁT
 381 23 ČESKÝ KRUMLOV, TOVÁRNÍ 165

694

ROŽMBERK NAD VLTAVOU



160

Jlovický potok

Jlovický p.

DANŮM

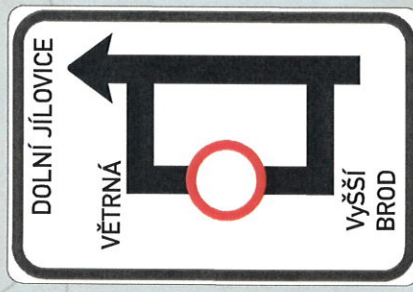
160



IS 11b „DOLNÍ JÍLOVICE“

POLICIE ČESKÉ REPUBLIKY
KRAJSKÉ ŘEDITELSTVÍ POLICIE
JIHOČESKÉHO KRAJE 4
ÚZEMNÍ ODBOR ČESKÝ KRUMLOV
DOPRAVNÍ INSPEKTORÁT
381 23 ČESKÝ KRUMLOV, TOVÁRNÍ 165

IS 11a



IS 11b „VYŠŠÍ BROD“

IS 11b „VĚTRNÁ; DOLNÍ JÍLOVICE“

DIO - Větrná - Čertova stěna - K2

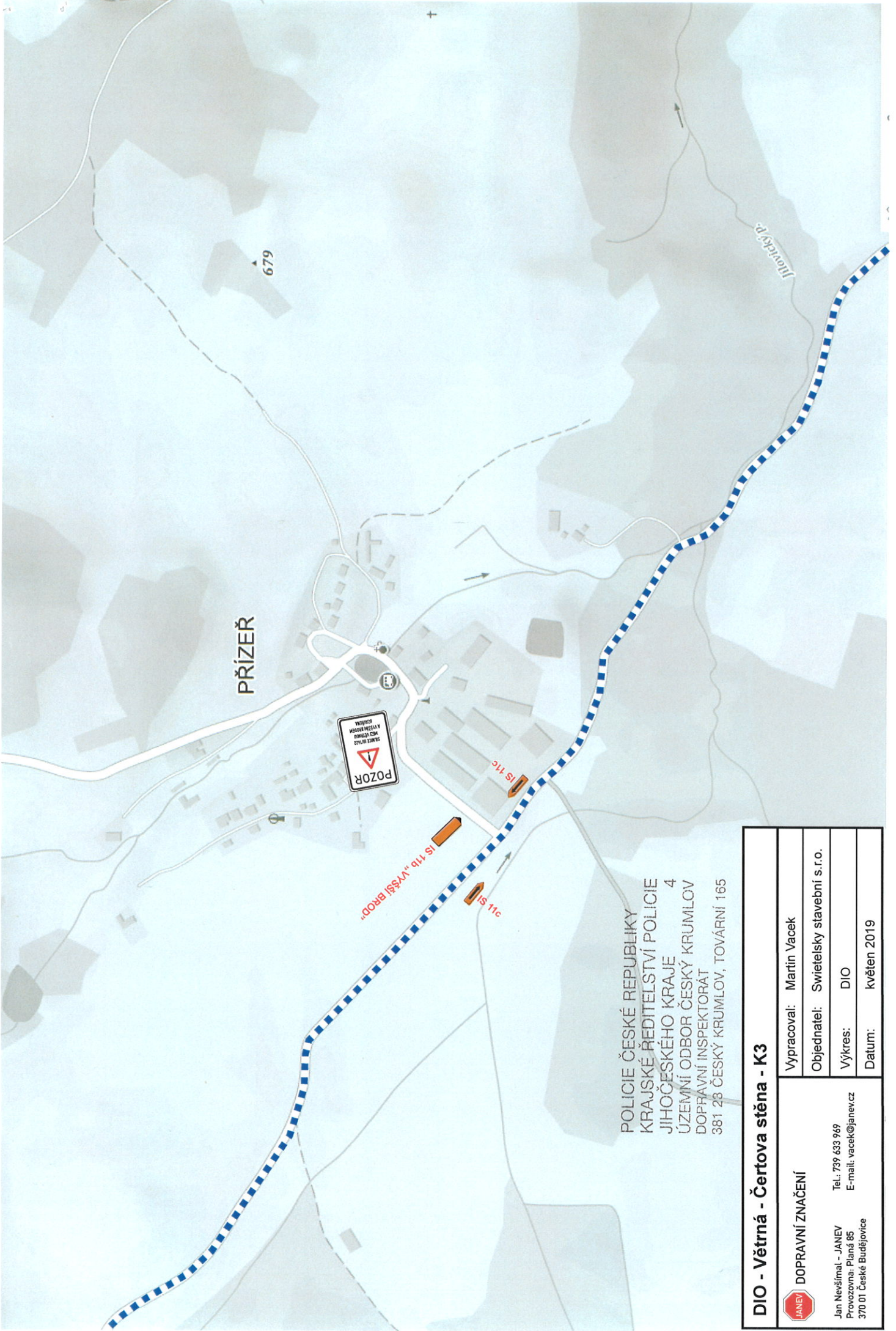


DOPRAVNÍ ZNAČENÍ

Jan Nevšímal - JANEV
Provozovna: Pláná 85
370 01 České Budějovice


Tel.: 739 633 969
E-mail: vacek@janev.cz

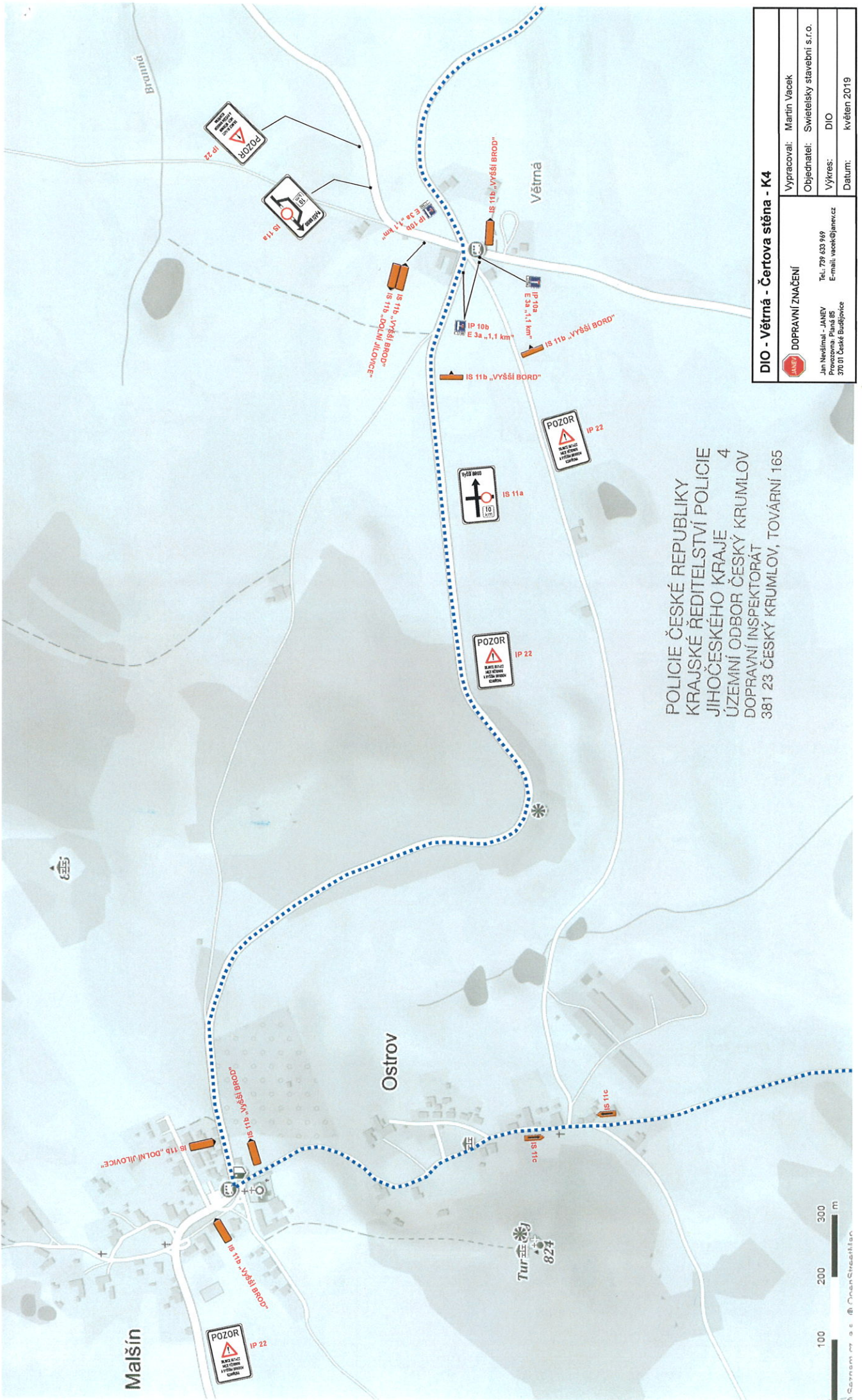
Vypracoval:	Martin Vacek
Objednatel:	Swietelsky stavební s.r.o.
Výkres:	DIO
Datum:	květen 2019



POLICIE ČESKÉ REPUBLIKY
 KRAJSKÉ ŘEDITELSTVÍ POLICIE
 JIHOČESKÉHO KRAJE 4
 ÚZEMNÍ ODBOR ČESKÝ KRUMLOV
 DOPRAVNÍ INSPEKTORÁT
 381 28 ČESKÝ KRUMLOV, TOVÁRNÍ 165

DIO - Větrná - Čertova stěna - K3

 DOPRAVNÍ ZNAČENÍ Jan Nevšimál - JANEV Provozovna: Pláně 85 370 01 České Budějovice	Vypracoval: Martin Vacek
	Objednatel: Swietelsky stavební s.r.o.
Výchres: DIO	Datum: květen 2019




POLICIE ČESKÉ REPUBLIKY
 KRAJSKÉ ŘEDITELSTVÍ POLICIE
 JIHOČESKÉHO KRAJE 4
 ÚZEMNÍ ODBOR ČESKÝ KRUMLOV
 DOPRAVNÍ INSPEKTORÁT
 381 23 ČESKÝ KRUMLOV, TOVÁRNÍ 165

DIO - Větrná - Čertova stěna - K4	
Vypracoval:	Martin Vacek
Objednatel:	Swietelsky stavební s.r.o.
Výkres:	DIO
Datum:	květen 2019
DOPRAVNÍ ZNAČENÍ	
Jan Neudřal - JANŮV Provozovna: Pláně 88 370 01 Česká Budějovice	
Tel.: 729 833 919 E-mail: vacek@janecvz	



POLICIE ČESKÉ REPUBLIKY
 KRAJSKÉ ŘEDITELSTVÍ POLICIE
 JIHOČESKÉHO KRAJE 4
 ÚZEMNÍ ODBOR ČESKÝ KRUMLOV
 DOPRAVNÍ INSPEKTORÁT
 381 23 ČESKÝ KRUMLOV, TOVÁRNÍ 165

DIO - Větrná - Čertova stěna - K5	
 DOPRAVNÍ ZNAČENÍ Jan Nevšímal - JANEV Provozovna: Planá 85 370 01 České Budějovice	Tel.: 739 633 969 E-mail: vaccek@janev.cz
Objednatel: Swietelsky stavební s.r.o.	Výkres: DIO
Datum: květen 2019	